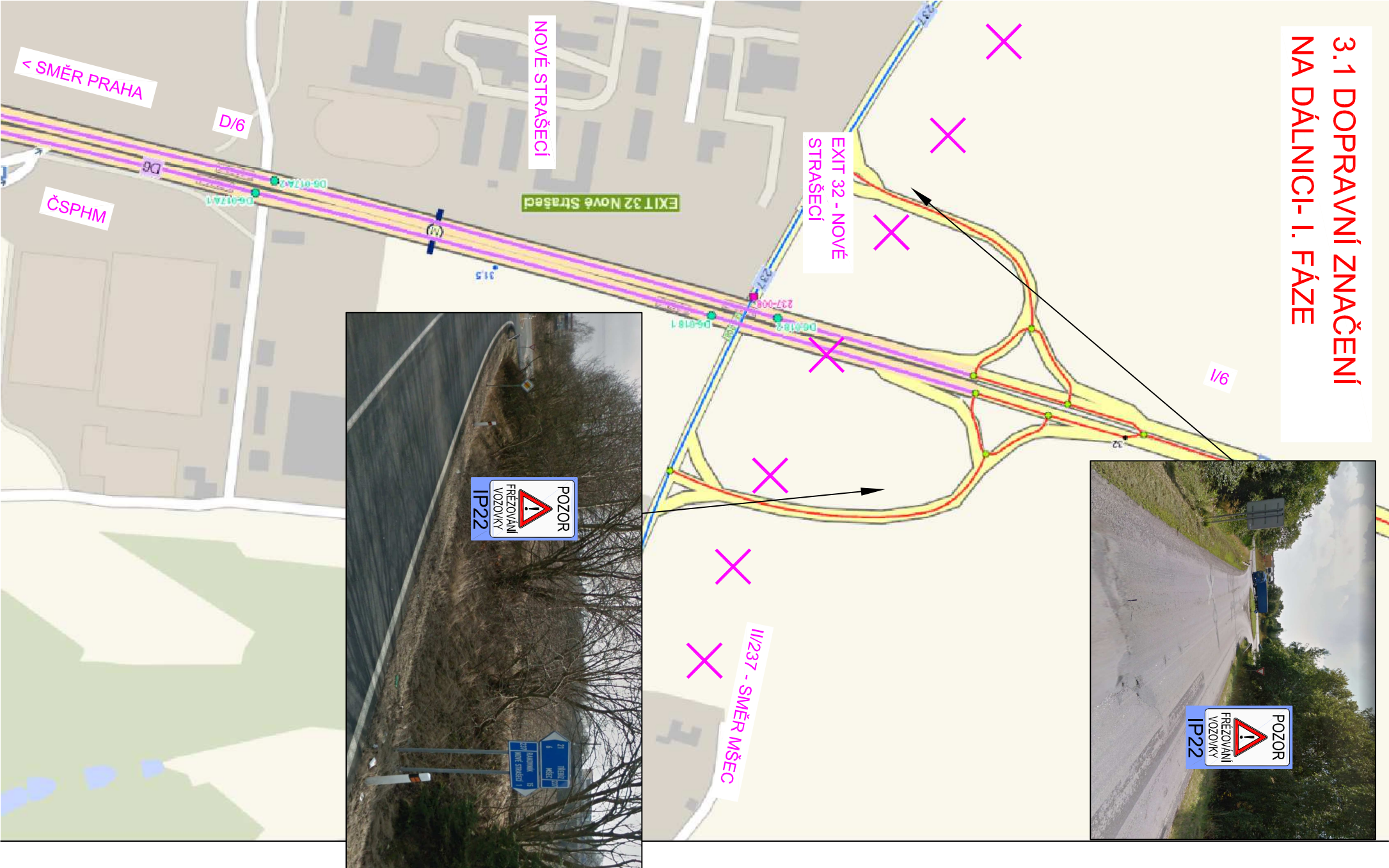
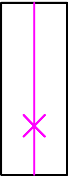


3.1 DOPRAVNÍ ZNAČENÍ  
NA DÁLNICI- I. FÁZE




LEGENDA:




ÚSEK S DOPRAVNÍM OMEZENÍM – STAVBA

C

AKCE  
II/237 N. STRAŠECÍ - MŠEC, REKONSTRUKCE

OBJEDNATEL PD	 <b>Středočeský kraj</b> Zborovská 11 150 21 Praha 5 IČ 70891095		

ZHOVOTITEL PD		<div><div></div><div><div>atelierpromika</div><div>projektová činnost v dopravě</div></div></div>		<div><div>Atelier PROMIKA s.r.o.</div><div>Muchova 9/223, 160 00 Praha 6</div><div>tel.: +420 233 081 261 e-mail: promika@promika.cz</div><div>IČ 26080273</div></div>	
VYPRACOVAL	Ing. Jiří Cibor	HLAVNÍ INŽENÝR PROJEKTU	Ing. Tomáš Roztočil		
ODPOVĚDNÝ PROJEKTANT	Ing. Tomáš Roztočil	TECHNICKÁ KONTROLA	Ing. Petr Macek		
AKCE					
III/237 N. STRAŠECÍ - MŠEC, REKONSTRUKCE - I. ETAPA					
ČÁST					
C. STAVEBNÍ ČÁST					
PRÍLOHA	SO 180 PŘECHODNÉ DOPRAVNÍ ZNAČENÍ NA DÁLNICI A SIL. I. TŘÍD		ČÁST		
DOPRAVNÍ ZNAČENÍ NA DÁLNICI- I. FÁZE			C.2		
			Č. PRÍLOHY		
		3.1			
STUPEŇ	DSP/PDPS	DATUM	04/2017		
		MĚŘÍTKO	1:100		
		FORMÁT	2x44		